

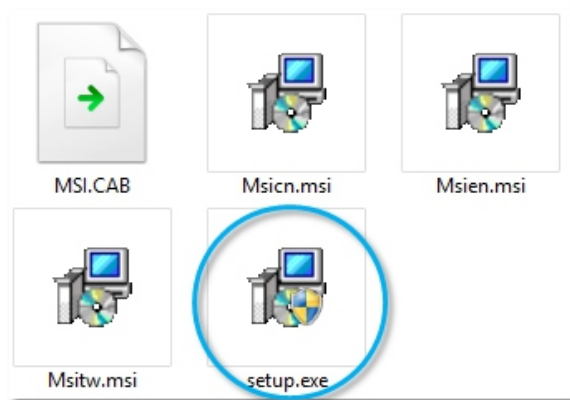


Sistema Operacional Android 4.2.2

1) Alocar o conteúdo do arquivo "Firmware_BV4000-TV.zip", pastas "Programa" e "Firmware" na Área de trabalho de seu computador;

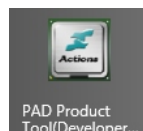


2) Abrir a pasta "Programa" e executar o arquivo "setup.exe", que procederá com a instalação do aplicativo 'PAD Product Tool';



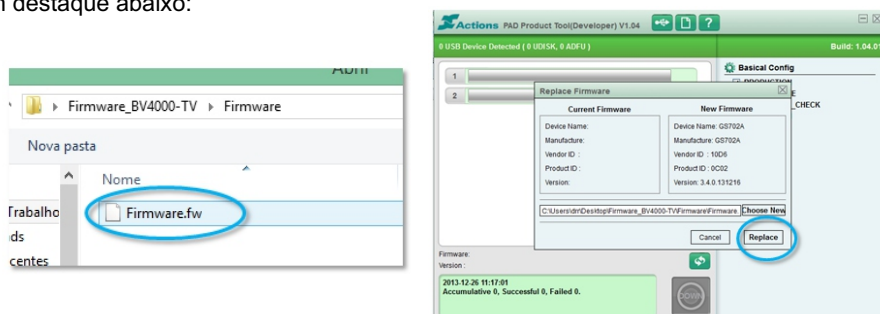
3) Após a instalação do aplicativo mencionado acima, abri-lo através do ícone demonstrado abaixo:

* No botão "Key" do programa, carregar o arquivo "AW_LCTOOLS.key" encontrado na pasta "PhoenixUSBPro - PC";



4) Assim que aberto, o programa solicita o arquivo de firmware para instalação.

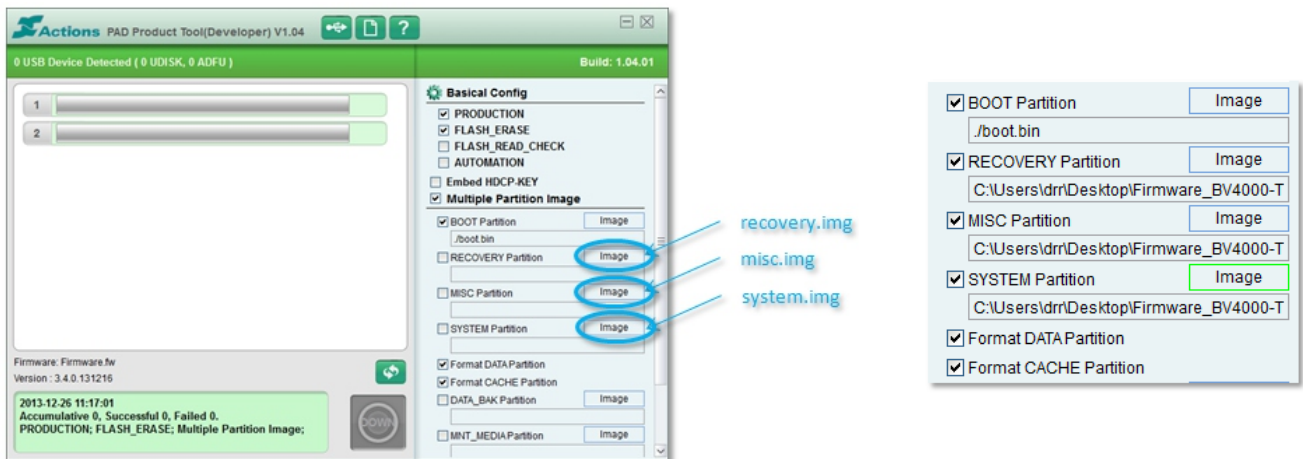
Direcioná-lo para a pasta correspondente, "Firmware" e carregar o arquivo "firmware.fw", selecionando em seguida a opção "Replace", em destaque abaixo:





Sistema Operacional Android 4.2.2

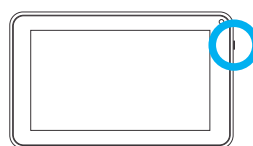
5) O programa disponibilizará a janela correspondente ao direcionamento dos outros três arquivos necessários, também presentes na pasta "Firmware", "recovery.misc, misc.img e system.img" :



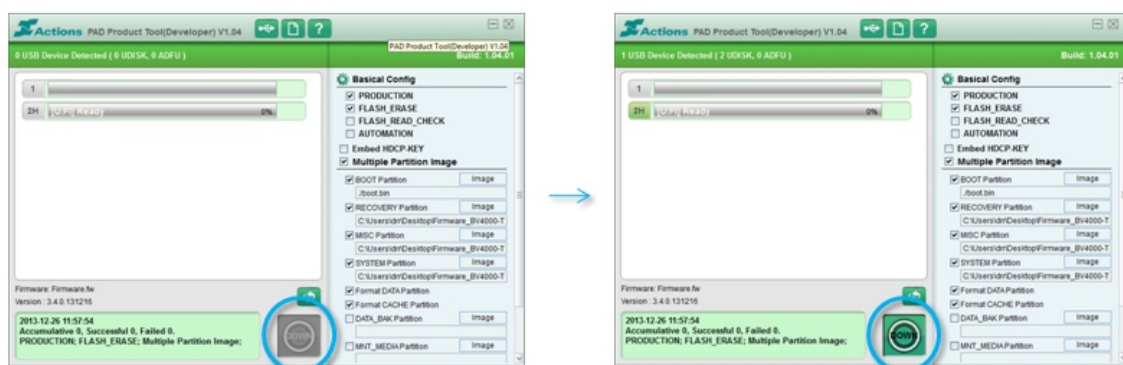
* O programa demonstrará o endereço dos arquivos selecionados nas barras correspondentes.

5) Conectar o Planet tab BV4000 TV ao Computador, através do cabo USB que o acompanha, seguindo o procedimento abaixo:

a) Ligar o produto através do botão "Liga / Desliga", indicado na imagem abaixo:



b) Observar, no programa de instalação de firmware, a mudança de cor do botão "Down", indicado na imagem abaixo, da cor "cinza(não preparado)" para a cor "verde(preparado)";

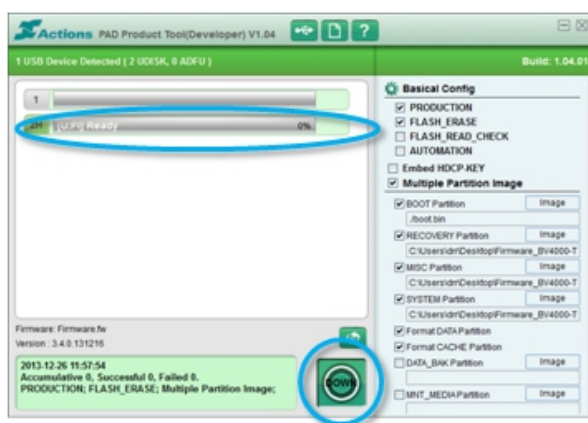


Planet
tab



Sistema Operacional Android 4.2.2

6) Pressionar o botão "Down" e aguardar o término do processo, que será indicado na barra de status, em destaque na imagem abaixo:



7) Desconectar o Planet tab BV4000TV do PC.