



Sistema Operacional Android 4.0.4

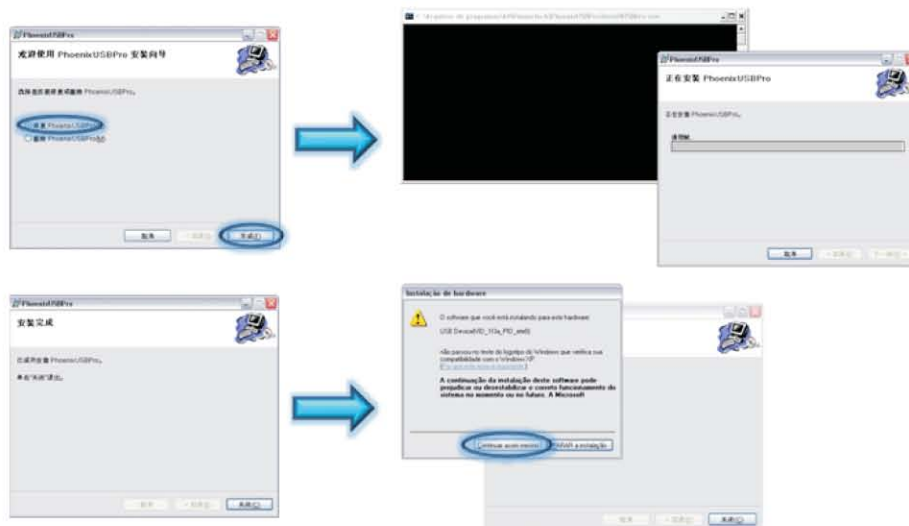
- 1) Alocar o conteúdo do arquivo "Firmware_BV4000-A10.zip", pastas "Programa" e "Firmware" na Área de trabalho de seu computador;



- 2) Abrir a pasta "Programa" e executar o arquivo "PhoenixPacket.msi";



- 3) Durante a instalação do programa "PhoenixPro", seguir as instruções das imagens abaixo:



- 4) Concluída a instalação, abrir o programa através do ícone do mesmo, criado na área de trabalho de seu computador e ilustrado abaixo:

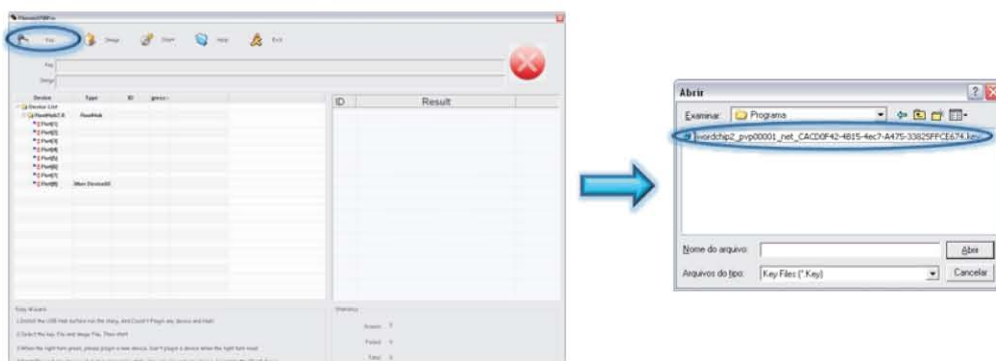




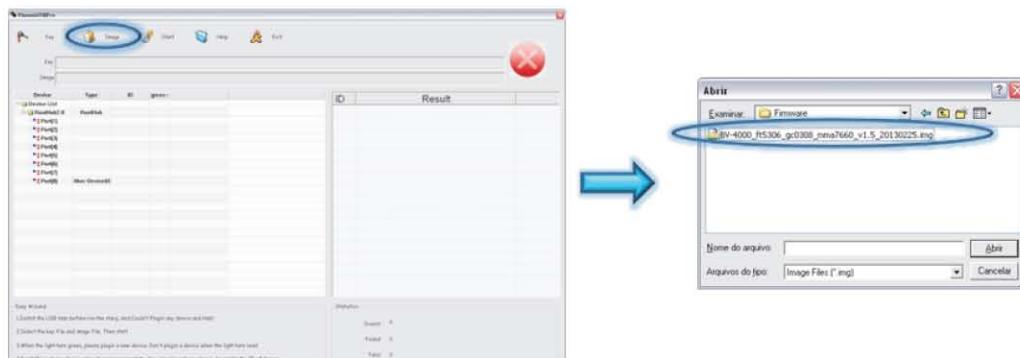
Sistema Operacional Android 4.0.4

5) Com o programa aberto, carregar os arquivos necessários à instalação do Sistema Operacional Android, como demonstrado nas imagens abaixo:

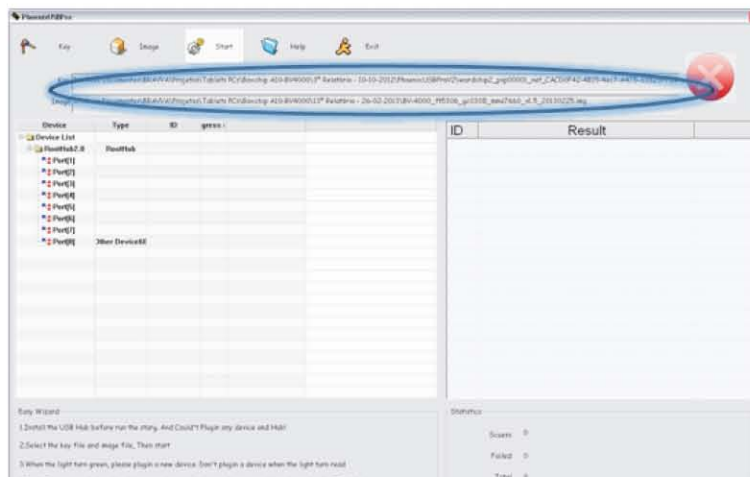
* No botão "Key" do programa, carregar o arquivo "wordchip2..." encontrado na pasta "Programa";



* No botão "Image" do programa, carregar o arquivo "BV-4000_..." encontrado na pasta "Firmware";



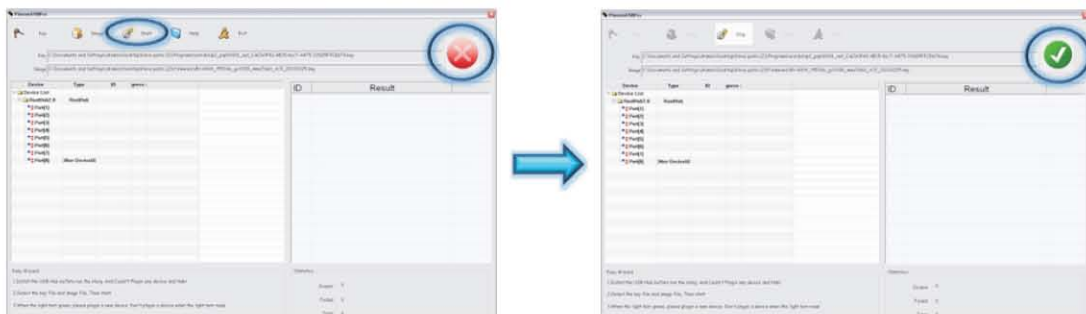
* O programa demonstrará o endereço dos arquivos selecionados na barra indicada abaixo:





Sistema Operacional Android 4.0.4

6) Pressionar o botão "Start" do programa. A indicação "X" mudará para "V" e o programa estará pronto para executar a instalação do Sistema Operacional no Planet tab BV4000;

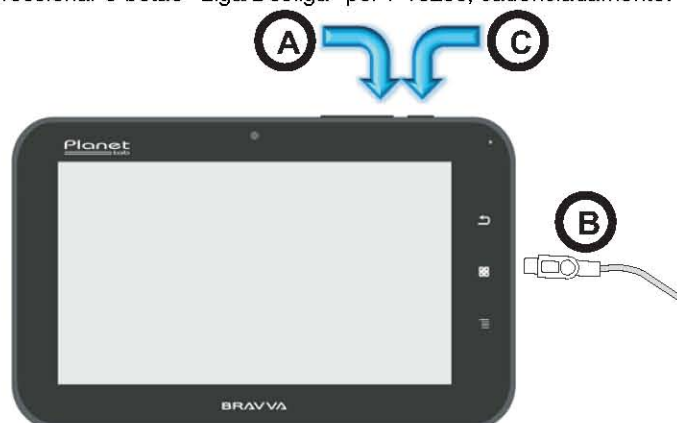


7) Com o programa preparado à instalação, executar o procedimento de conexão do Planet tab ao PC;

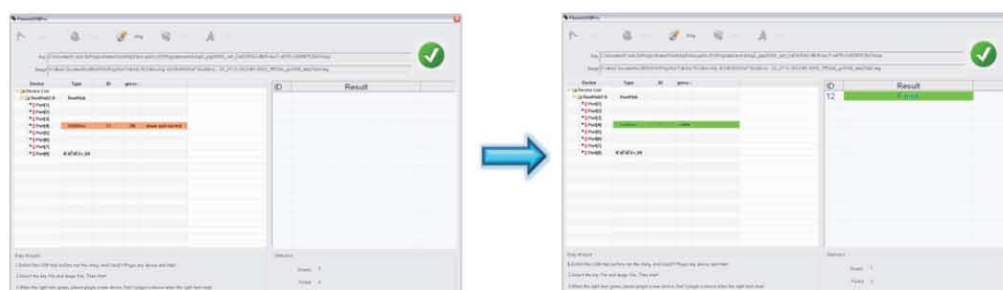
* Garantir que o tablet tenha carga na bateria suficiente para execução do procedimento ou mantê-lo ligado ao carregador;

* Garantir que o tablet esteja desligado, pressionando o botão "Liga/Desliga" por pelo menos 10 segundos, forçando um desligamento;

- A) Manter o botão "vol+" pressionado por pelo menos 10 segundos;
- B) Conectar no tablet, o cabo USB que o acompanha, previamente conectado ao PC, interligando-os;
- C) Sem soltar o botão "vol+", pressionar o botão "Liga/Desliga" por 7 vezes, cadenciadamente.



8) O programa indicará o início do processo demonstrando uma barra de progresso em destaque na imagem abaixo:



Planet
tab
BV-4000



ANATEL
Homologação nº 2347-12-7296



Sistema Operacional Android 4.0.4

6) A barra de progresso na cor laranja, demonstrada na lateral esquerda da janela do programa mudará para verde, quando a instalação do Sistema Operacional for bem sucedida, caso contrário, será exibida uma barra vermelha seguida de uma mensagem de erro;

* **IMPORTANTE:** após o início do processo, o mesmo não deve ser interrompido;

7) Se exibida alguma mensagem de erro, reiniciar o processo à partir do passo 7;

8) Após a conclusão bem sucedida do processo, desconectar o tablet do PC e aguardar em média 20 segundos para ligá-lo.

* **IMPORTANTE:** a primeira inicialização do produto pode exigir mais do que um pressionar no botão "Liga/Desliga".

9) Para fechar o programa Phoenix Pro, clicar no botão "Stop" e fechá-lo normalmente em seguida.